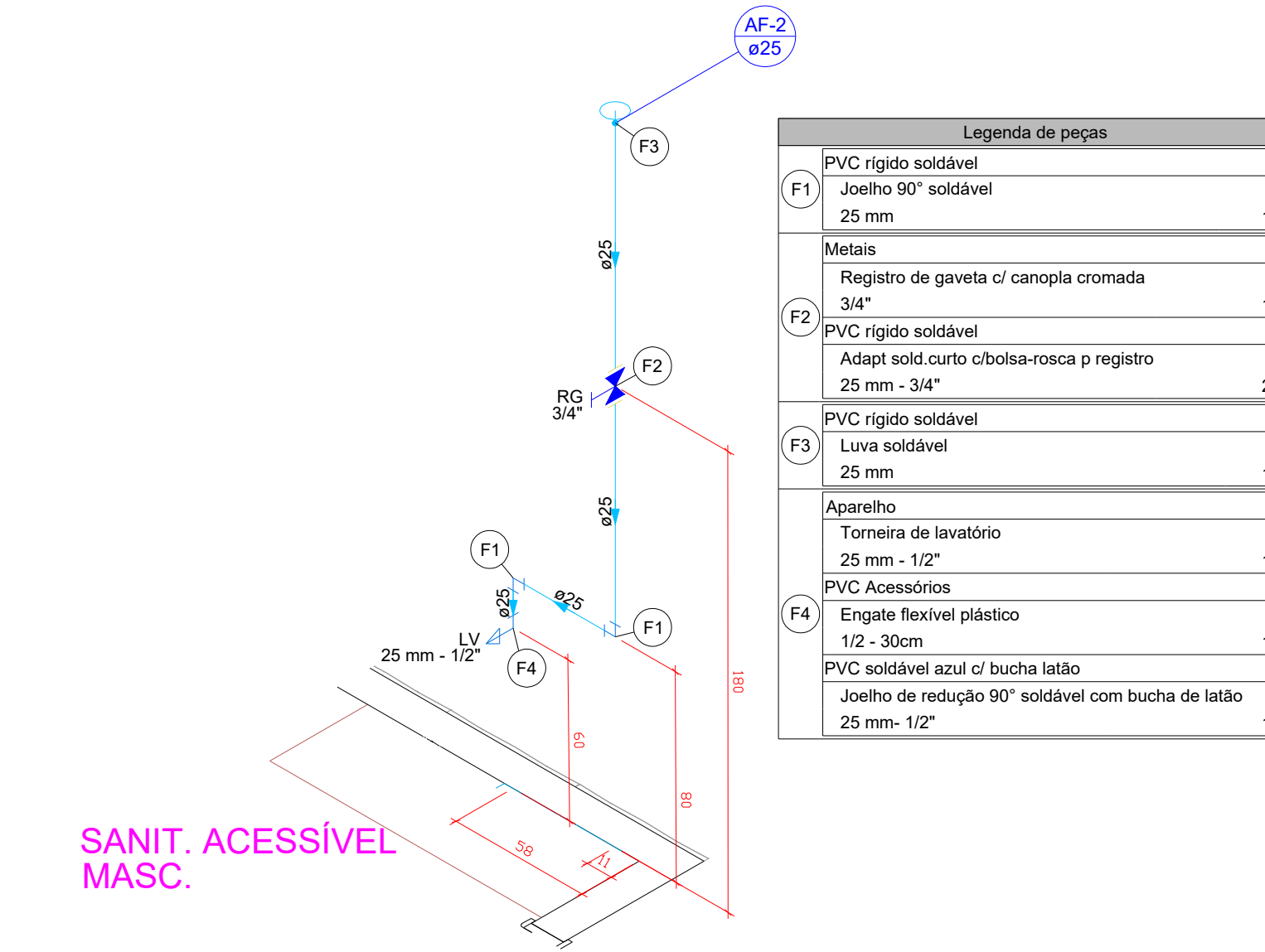
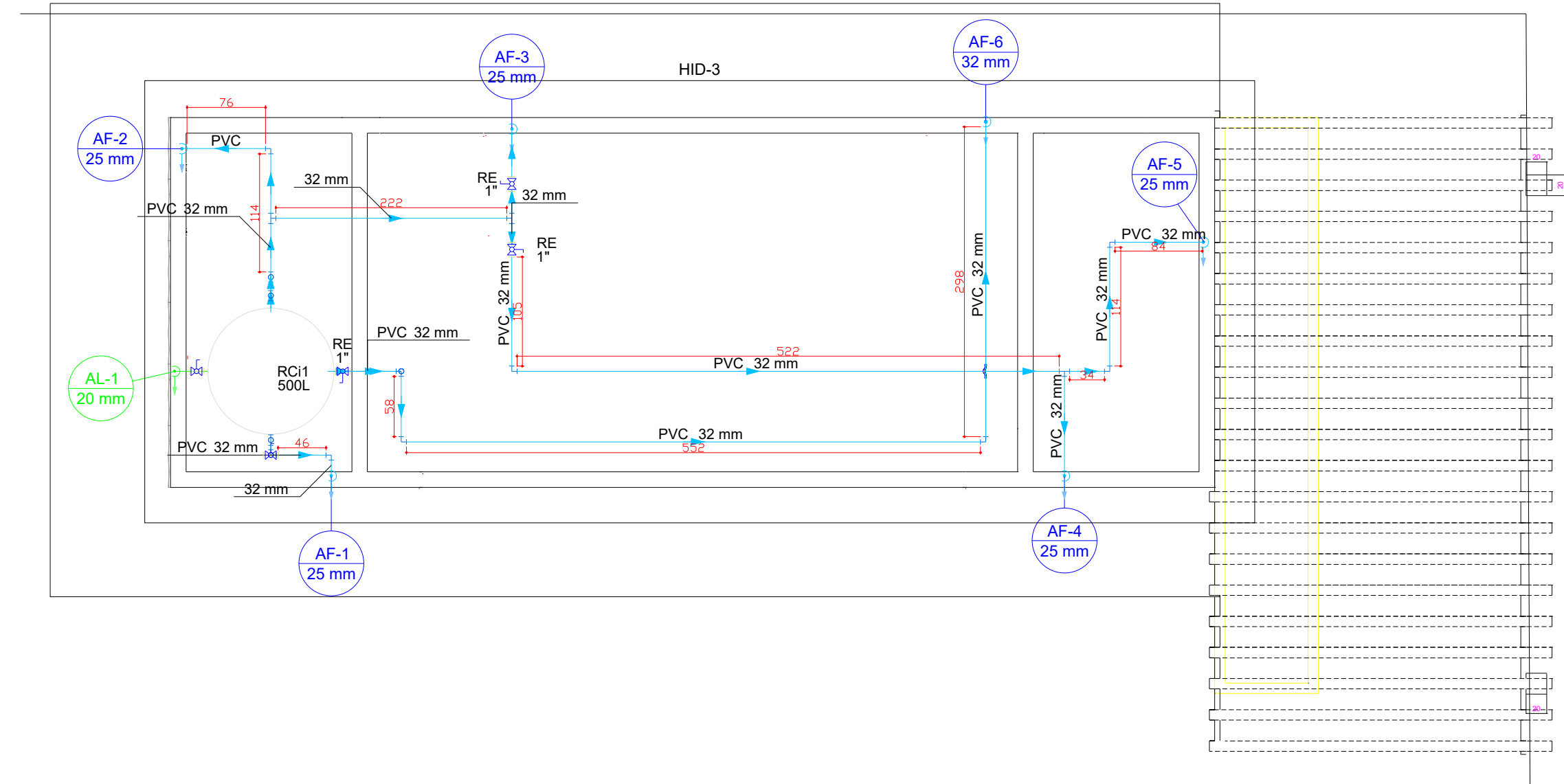


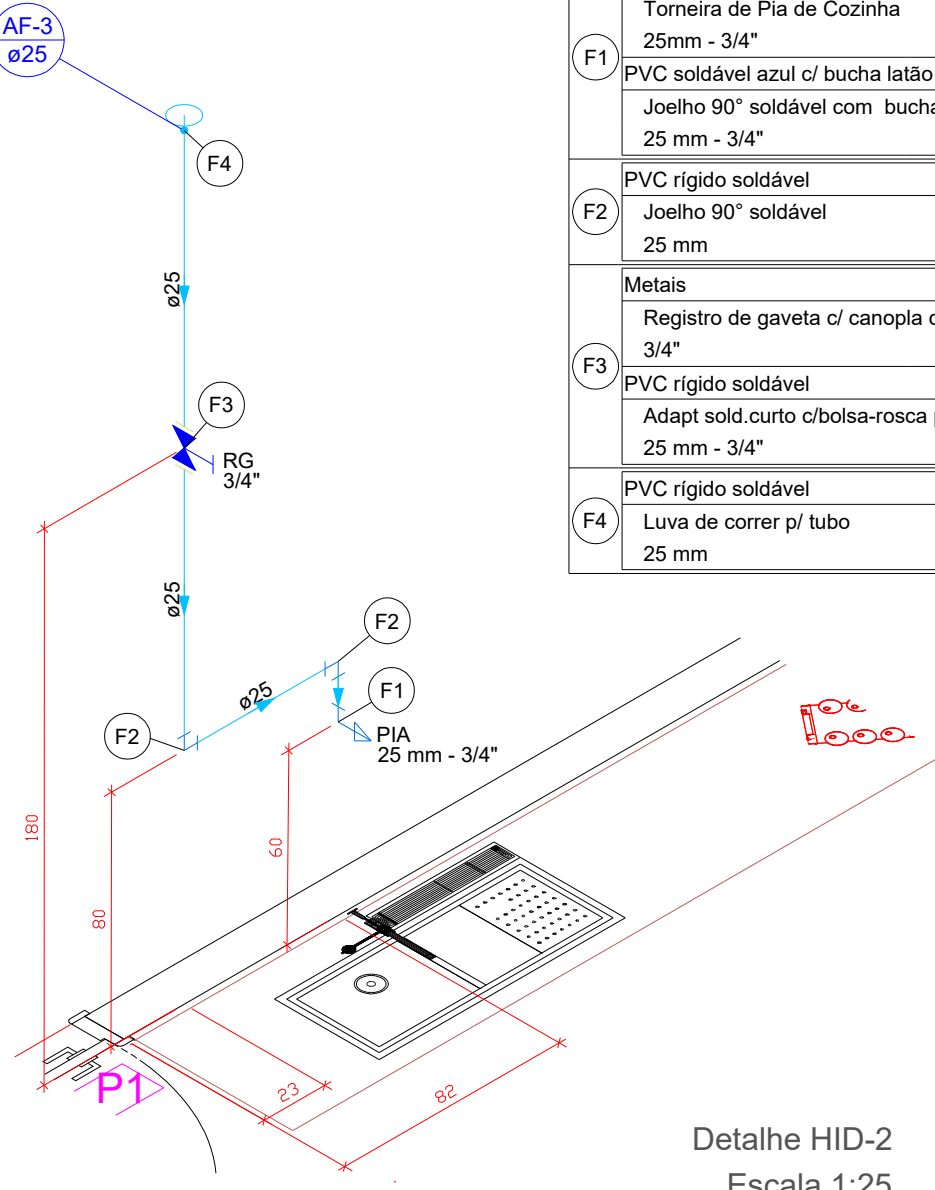
Detalhe HID-1
Escala 1:25



Detalhe HID-5
Escala 1:25



Legenda de peças		
Aparelho		
F1	Torneira de Pia de Cozinha 25mm - 3/4"	1pc
PVC soldável azul c/ bucha latão		
F2	Joelho 90° soldável com bucha de latão 25 mm - 3/4"	1pc
PVC rígido soldável		
F2	Joelho 90° soldável 25 mm	1pc
Metais		
F3	Registro de gaveta c/ canopla cromada 3/4"	1pc
PVC rígido soldável		
F3	Adapt sold curto c/bolsa-rosca p registro 25 mm - 3/4"	2pc
PVC rígido soldável		
F4	Luva de correr p/ tubo 25 mm	1pc



Detalhe HID-2
Escala 1:25

Lista de materiais		
Alimentação		
Metais		
	Registro esfera VS compacto soldável PVC 20 mm	1 pc
PVC rígido soldável		
	Joelho 90° soldável 20 mm	3 pc
	Tubos 20 mm	1.21 m
Água fria		
Metais		
	Registro esfera VS compacto soldável PVC 32 mm	4 pc
PVC rígido soldável		
	Adapt sold. c/ flange livre p/ cx. d'água 20 mm - 1/2"	1 pc
	32 mm - 1"	4 pc
	Curva de transposição 32 mm	1 pc
	Joelho 90° soldável 32 mm	14 pc
	Joelho de redução 90 soldável 32 mm - 25 mm	5 pc
	Torneira de bóia 1/2"	1 pc
	Tubos 25 mm	0.12 m
	32 mm	29.32 m
	Tê 90 soldável 32 mm	6 pc
Reservatório cilíndrico		
	Polietileno 500 L	1 pc



TIPO DE USO : **PRAÇA DAS MÃES | CATALÃO-GOÍÁS**

HIDROSSANITÁRIO	ENDEREÇO DA OBRA :	PRAÇA DAS MÃES, ESQ. COM RUA MOISÉS SALOMÃO, S/N BAIRRO SÃO JOÃO 75703-035 CATALÃO-GOÍÁS	
	PROPRIETÁRIO :		
	PREFEITURA MUNICIPAL DE CATALÃO	CNPJ/CPF nº: 590.745.741-49	Nº DA PRANCHA :
	AUTOR DO PROJETO :	LEONARDO MARTINS DE CASTRO TEIXEIRA	CREA nº: 7455/D-GO
	RESPONSÁVEL TÉCNICO :	LEONARDO MARTINS DE CASTRO TEIXEIRA	CREA nº: 7455/D-GO

ESCALA :	DATA :	DESENHO :	REVISÃO :
INDICADAS	Abril/2021	Sec. de obras	